

# 1 風やゴムのはたらき



1 風のはたらきを考えてみました。次の( )にあてはまる言葉を [ ] から選んでかきましょう。

(1) 息をふいてローソクの火を (① 消す ) ことができます。  
 風には、台風のように木を (② ) たり、屋根のかわらを (③ ) たりするような (④ 強い力 ) もあります。

強い力 消す たおし 飛ばし

(2) 風の力を利用したものに (① ) のような船、プロペラをまわして飛ぶ (② 飛行機 )、ゴミをすいこむ (③ ) などがあります。

飛行機 ヨット そうじ機

2 次の( )にあてはまる言葉を [ ] から選んでかきましょう。



左の図のような車は、(① ) の力を利用して動きます。風が (② 強い ) ときには、速く走り、弱いときには (③ ) 走ります。

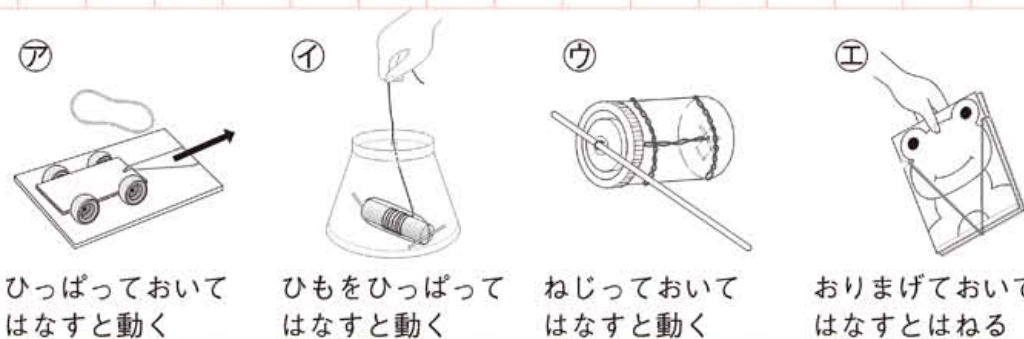
また、「ほ」が (④ ) ほど風を受けやすく (⑤ ) の風でも動きます。

少し 風 大きい ゆっくり 強い

ねらい  
月 日

風やゴムの力でものが動くようすを知ります。

3 ゴムの力を利用したおもちゃです。あとの問いに答えましょう。



ひっぱっておいてはなすと動く    ひもをひっぱってはなすと動く    ねじっておいてはなすと動く    おりまげておいてはなすとはねる

(1) のびちぢみを利用したものはどれですか。 ( A と ) (2つで1点)

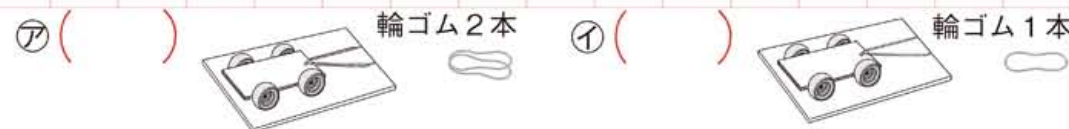
(2) ねじれを利用したものはどれですか。 ( I と ) (2つで1点)

(3) 次の( )にあてはまる言葉を [ ] から選んでかきましょう。

ゴムには (① ) たり、ちぢんだり、 (② ねじれ ) たり、元にもどったりして、ものを (③ ) 力があります。  
 Aの車では、ゴムを (④ 大きく ) のばすほど、その力は (⑤ ) になります。Uの車では、ゴムをたくさん (⑥ ) ほどその力は大きくなります。

ねじれ ねじる 大きく 大きく 動かす のび

4 輪ゴム2本と輪ゴム1本の発車台でひっぱる長さが同じとき、遠くまで走るものに ( ) に○をつけましょう。





# 1 風やゴムのはたらき



1 風のはたらきを考えてみました。次の( )にあてはまる言葉を [ ] から選んでかきましょう。

(1) 息をふいてローソクの火を (①) ことができます。  
 風には、台風のように木を (②) たり、屋根のかわらを (③) たりするような (④) もあります。

強い力 消す たおし 飛ばし

(2) 風の利用したものに (①) のような船、プロペラをまわして飛ぶ (②)、ゴミをすいこむ (③) などがあります。

飛行機 ヨット そうじ機

2 次の( )にあてはまる言葉を [ ] から選んでかきましょう。



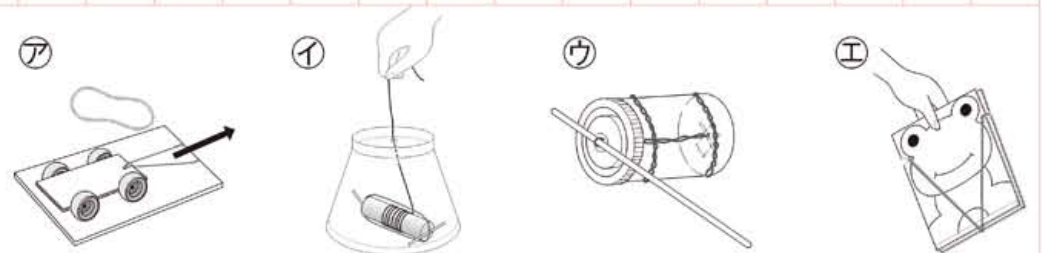
左の図のような車は、(①) の力を利用して動きます。風が(②) ときには、速く走り、弱いときには(③) 走ります。

また、「ほ」が(④) ほど風を受けやすく(⑤) の風でも動きます。

少し 風 大きい ゆっくり 強い

学習日 月 日 点 / 21点 名前

3 ゴムの力を利用したおもちゃです。あとの問いに答えましょう。



ひっぱっておいてはなすと動く    ひもをひっぱってはなすと動く    ねじっておいてはなすと動く    おりまげておいてはなすとはねる

(1) のびちぢみを利用したものはどれですか。 (    と    ) (2つで1点)

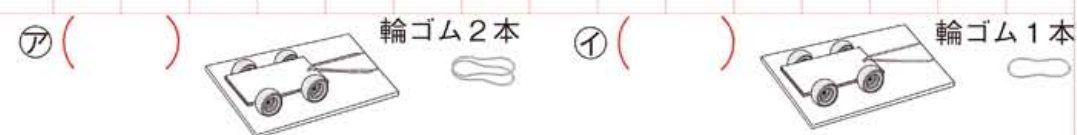
(2) ねじれを利用したものはどれですか。 (    と    ) (2つで1点)

(3) 次の( )にあてはまる言葉を [ ] から選んでかきましょう。

ゴムには(①) たり、ちぢんだり、(②) たり、元にもどったりして、ものを(③) 力があります。  
 Aの車では、ゴムを(④) のばすほど、その力は(⑤) になります。Uの車では、ゴムをたくさん(⑥) ほどその力は大きくなります。

ねじれ    ねじる    大きく    大きく    動かす    のび

4 輪ゴム2本と輪ゴム1本の発車台でひっぱる長さが同じとき、遠くまで走るものに( )に○をつけましょう。





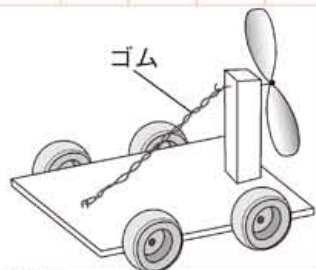
# 1 風やゴムのはたらき



学習日 月 日 点 / 19点 名前

1 次の( )にあてはまる言葉を[ ]から選んでかきましょう。

(1) プロペラのはたらきで動く車は、ねじれた(① )が(② )力を利用して、(③ )を回して(④ )を起こして動きます。



風 プロペラ 元にもどる ゴム

(2) 走る(① )や動くきょりは、輪ゴムの数や輪ゴムの(② )によってちがいます。同じ輪ゴムを使うとき、プロペラをまく(③ )が多いほど(④ )まで進みます。

回数 強さ 遠く 速さ

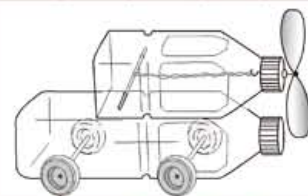
2 風で動く車について、正しいものには○、まちがっているものには×をつけましょう。



- ① ( ) 「ほ」が大きい方が動くきょりが長いです。
- ② ( ) 「ほ」の大きさは、動くきょりに関係ありません。
- ③ ( ) 風が強い方が遠くまで動きます。
- ④ ( ) 風の強さは、動くきょりに関係ありません。
- ⑤ ( ) 風が真後ろからくるときが車はよく動きます。

3 図のような、プロペラカーを使って、輪ゴムをねじる回数と車が走るきょりについて調べようと思います。次の㉞～㉟のどの実験とどの実験の結果をくらべればよいですか。( )にかきましょう。(1つ1点)

( )と( )の結果をくらべる。



- ㉞ 輪ゴムを2本使って100回ねじった。
- ㉟ 輪ゴムを1本使って50回ねじった。
- ㊱ 輪ゴムを1本使って100回ねじった。

4 下の図のように、紙コップを「ほ」に使った車をつくりました。遠くまで走るものから( )に番号をかきましょう。風の強さは、リボンのふきながしを見て考えます。

