



くわしくする ことば 「どんな」

チェック

なまえ

がつ にち

(1)  文しょうを よんで、もんだいに こたえましょう。

カラスと とんびは、なんでも たべる とりです。

● カラスと とんびは どんな とりですか。

() とり

(2)

バスは、いちどに おおくの 人を きまった ところにはこぶ じどう車です。

● バスは、どんな じどう車ですか。

いちどに おおくの 人を

() じどう車。

()

(3)

すあなから 出て きた アリは、よわって いる バッタを 見つけました。



① アリは、どんな バッタを 見つけましたか。

() バッタ

② バッタを 見つけた アリは、どんな ようすで もどりましたか。

() で もどりました。

③ なにを する ために もどったのですか。

() ために もどったのです。



くわしくする ことば
「どんな」

ワーク

なまえ

がつ
にち

①の文の**ぶん**のように、「**どんな**」や「**なにを**」をつけたすと、くわしい文になります。

ア

わたしは

たべる。

イ

わたしは

たべる。

(どんな)

おいしい

(なにを)

おにぎりを

つぎの に あう ことばを、 から えらんで かきましょう。

①

わたしは

(どんな)

(なにに)

すわった。

②

バスは

(どんな)

(なにを)

のせる。

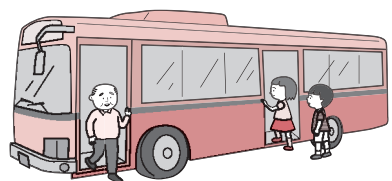
③

(なんの)

花が

(どんなふうに)

さいて いる。



サクラの 大ぜいの 石に
大きな きれいに 人を



くわしくする ことば 「どんな」

おさらい

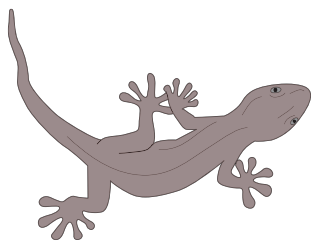
なまえ

がつ にち

① 『ヤモリ』を よんで、もんだいに こたえましょう。

いえを まもる 生きものといわ
れて いる ヤモリ。
いえの かべや まどに ピタッと
はりついて います。

足の ゆびの うらは、ギザギザし
た うろこのようになっ
て います。



(1) ヤモリは、どんな 生きものとい
われて いますか。

生きもの

(2) 足の ゆびの うらは、どのようになっ
て いますか。

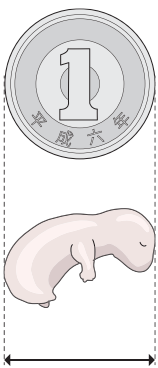
した

うろこのようになっ
て います。

② 『コアラの 赤ちゃん』を よんで、もんだいに こたえましょう。

生まれて すぐの コアラの 赤
ちゃんは、大きさも おもさも 一円
玉ぐらいしか ありません。いろは
ピンクいろで、まだ けも あまり
生えて いません。

目や 耳は はっきりして ませ
んが、口と まえ足だけは、しっ
かり しています。赤ちゃんでも、ま
え足 にはとがった つめが あり
ます。



▲コアラの赤ちゃん

(1) 生まれて すぐの コアラの 赤
ちゃんは、どんな ようすですか。

① 大きさと おもさ

ぐらい

② いろ

いろ

(2) まえ足には、なにが ありますか。



どうぶつのはのかたち

なまえ

がつ にち

文しょうをよんで、もんだいにこたえましょう。

どうぶつのはは、小さいはに、
するどい はなど、さまざまです。

なぜ、どうぶつによってはのか
たちがちがうのでしょうか。

ライオンの口には大きいきば
とするどい おくばがあります。
きばをえものに、くいこませて、す
るどい おくばで かみきります。

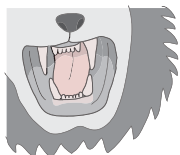
キリンは、ひらたい おくばで口
を左右に うごかして、草などを、
すりつぶして たべます。

パンダは、クマのなかまで、むか
しはにくを たべて いました。だ
から、まえばは するどく なって
います。いまは、かたい 竹をおく
ばで すりつぶして たべます。だか
ら、おくばは ひらたくて じょうぶ
です。

このように、どうぶつのはは、たべ
ものによって ちがって いるのです。



▲キリン



▲ライオン



▲パンダ

(1) つぎのはをもっているどう
ぶつをかきましょう。

① するどい まえばと ひらたくて
じょうぶな おくば

② ひらたい おくば

③ 大きい きばと するどい おくば

(2) 上の文しょうから、たずねて
いる文をさがして、をひきま
しょう。

(3) (2)のこたえをかきましょう。

どうぶつのはのかたちは、

ちがう。
[A vertical rectangular box with a red border and three horizontal dashed lines inside, intended for writing the answer.]

によって