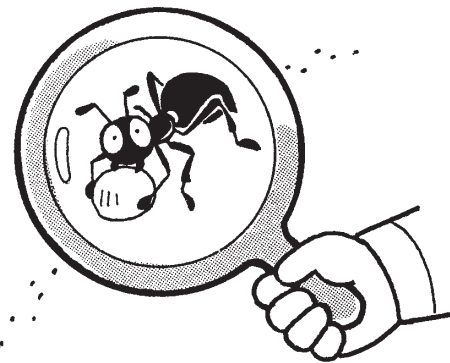


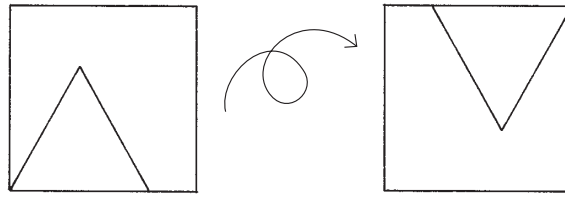
もくじ

	ページ
直線をひく ①～⑤……………	2
垂直と平行 ①～⑥……………	7
三角形・四角形 ①～⑳……………	13
正三角形の作図	
台形の作図	
平行四辺形の作図	
ひし形・たこ形の作図	
三角形の作図 (3とおり)	
三角形の角 ①～③……………	34
三角定規と角 ①～⑦……………	37
多角形の角 ①～⑨……………	44
円・おうぎ形 ①～⑦……………	53
正多角形の作図 ①～⑪……………	60
直方体・立方体 ①～⑦……………	71
拡大としゅく小 ①～⑤……………	78
対称な図形 ①～⑩……………	83
~~~~~ 答え ~~~~~	93



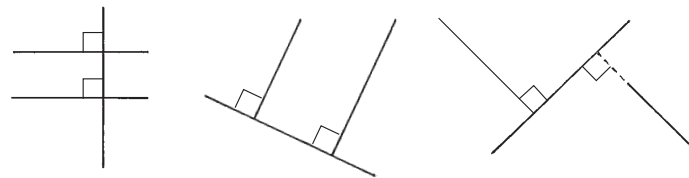
図形・作図について

三角形や四角形や円などの図形は、よく見て形を頭に描くようにします。形がつかめたら図形を動かして（紙をまわすこと）、もう一度見ます。



すると、新しい何かが頭に浮かびます。

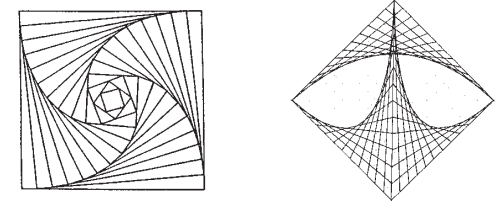
図形の問題は、面積や体積を求める問題以外に、頂点や辺や面、縦と横、底辺と高さ、中心と円または角などなどの位置・関係がとても重要です。それは、平行、垂直、対応などです。



作図の基本は、直線をひくです。三角形をかくにも平行や垂直の線をかくにも、直線が正しくなめらかにひけないと形になりません。

直線をひく楽しさを3～6ページで味わっててください。（直線をひきやすいように

紙を動かすことも大事です。）



図形や作図は楽しい勉強です。次のパズルにチャレンジしてみませんか。（答えは95ページ）

☆ 交点と交点を結ぶ直線で、4つの同じ大きさ、形に分けなさい。

例